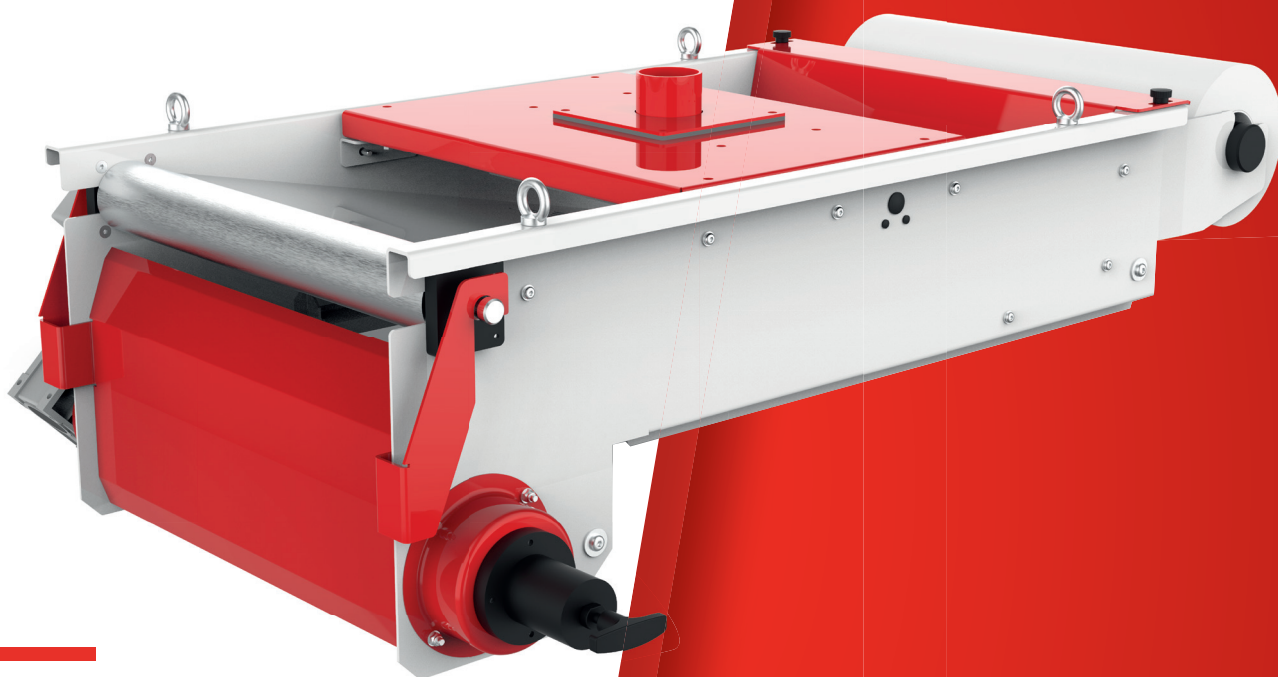


# Evotech

*soluzione economica per la  
filtrazione dei lubrorefrigeranti*

*low-cost solution  
for coolant filtration*



## focus

*Filtrazione dai 30 ai 60 micron*

*Portata da 40 a 300 l/min.*

*Riduzione del consumo di media filtrante*

*Attenzione allo smaltimento dei rifiuti*

## features

Filtration from 30 to 60 microns

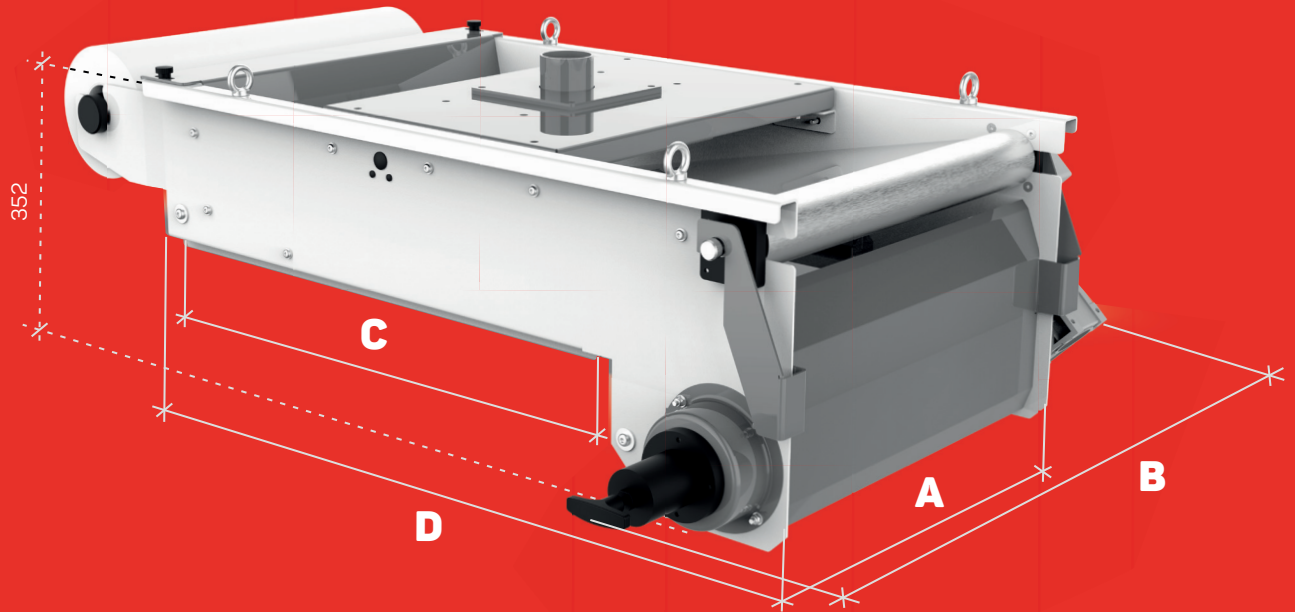
Flow rate from 40 to 300 l/min (10–80 gpm)

Reduced consumption of filter media

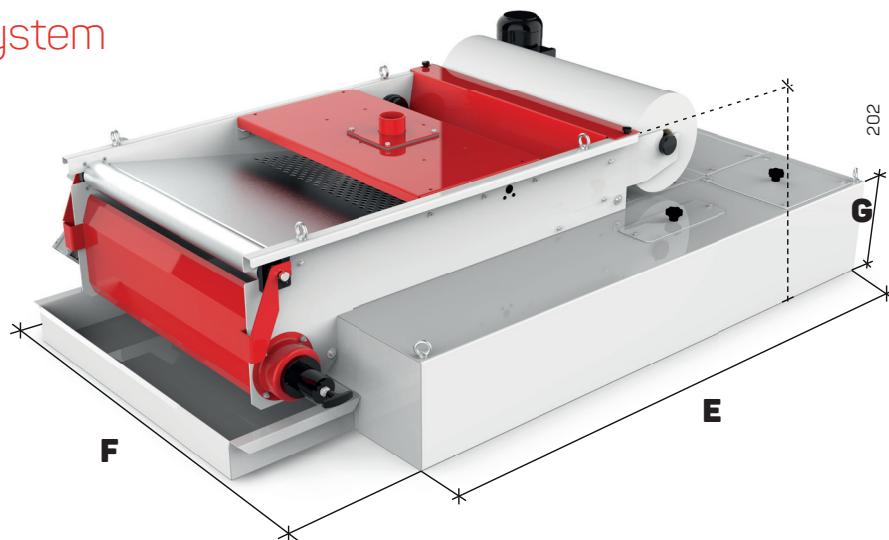
Care for waste disposal

## Dimensioni principali filtro Filter main dimensions

Model	Emulsion Flow Rate (l/min.)	Neat Oil Flow Rate (l/min.)	A (mm.)	B (mm.)	C (mm.)	D (mm.)	Gear-motor power (Kw.)	Weight (Kg.)
<b>Evo300</b>	40	20	300	651	440	895	0,12	35
<b>Evo500</b>	80	40	500	848	690	1145	0,12	40
<b>Evo700</b>	120	60	700	1046	840	1295	0,12	52
<b>Evo1000</b>	180	90	1000	1350	990	1445	0,12	62
<b>Evo1200</b>	240	120	1200	1550	1040	1495	0,12	75
<b>Evo1500</b>	300	150	1500	1850	1170	1625	0,12	90



## Impianto completo Complete System



Model	E (mm.)	F (mm.)	G (mm.)	Tank Gross Capacity (l)	Pump Power (Kw.)	Pump Flow Rate (l/min)	Pump Pressure (bar)	Gear-Motor Power (Kw.)	Weight (Kg)
<b>Evo300</b>	700	760	250	130	0,09	40	0,3	0,12	75
<b>Evo500</b>	995	955	250	230	0,25	60	0,3	0,12	105
<b>Evo700</b>	1490	1250	250	460	0,37	100	0,4	0,12	160
<b>Evo1000</b>	1490	1620	250	600	0,55	180	0,6	0,12	195
<b>Evo1200</b>	1490	2050	250	760	0,55	230	0,2	0,12	230
<b>Evo1500</b>	1490	2180	300	970	1,5	300	0,4	0,12	260

## Accessori

## Accessories

**KALAMIT** depuratore magnetico per la separazione di particelle magnetiche da emulsionati e olii interi.

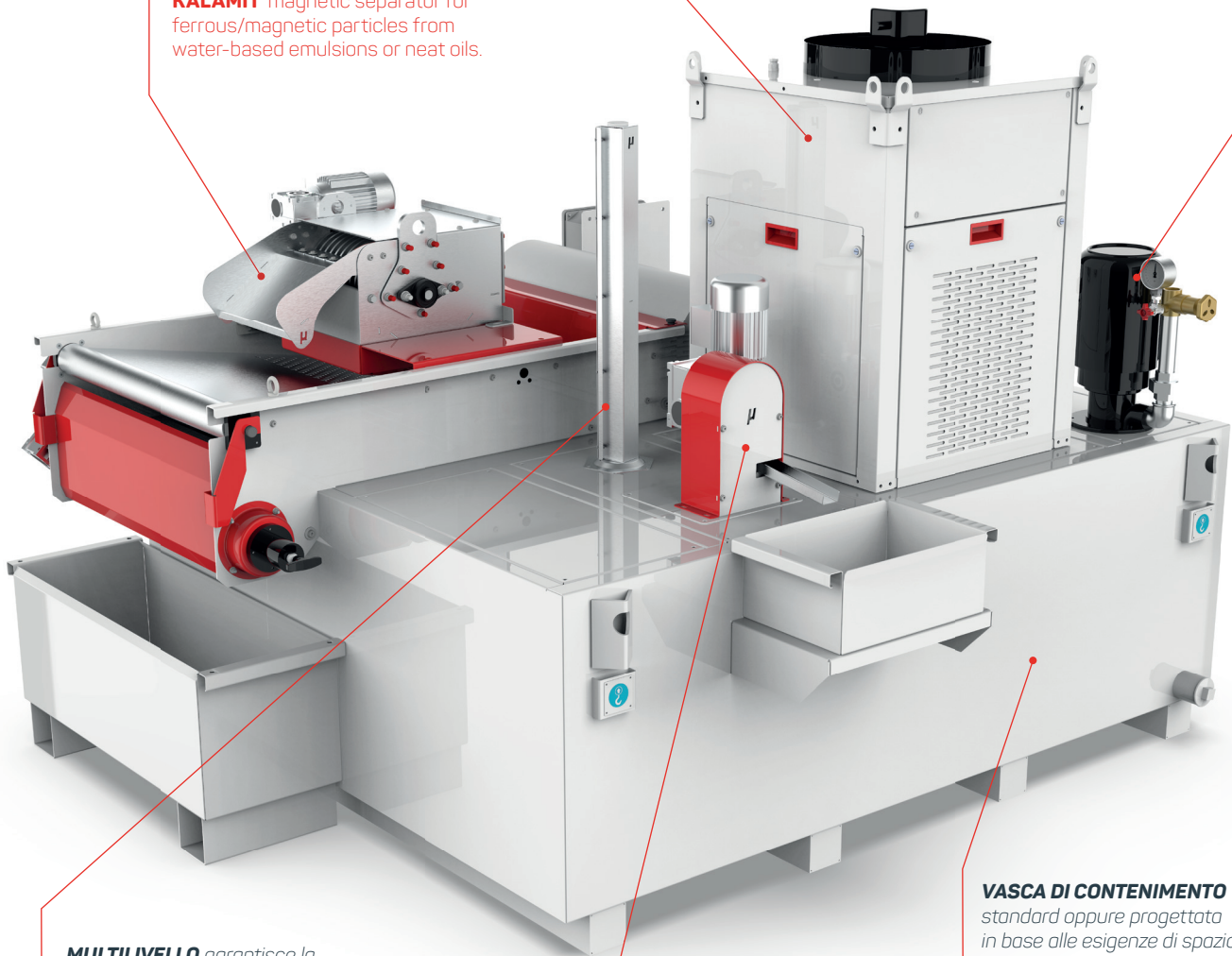
**KALAMIT** magnetic separator for ferrous/magnetic particles from water-based emulsions or neat oils.

**CHILLER** garantisce la stabilità delle temperature del lubrorefrigerante.

**CHILLER** to keep temperature control on metalworking coolant.

**ELETTROPOMPA** per il reintegro in macchina del liquido filtrato.

**ELECTRO-PUMP** to supply clean coolant to the machine tool at required flow rate and pressure.



**MULTILIVELLO** garantisce la gestione precisa e sicura del livello del liquido.

**MULTILEVEL SENSOR** to monitor the coolant level in tank - min, max, max alarm levels available.

**VASCA DI CONTENIMENTO** standard oppure progettata in base alle esigenze di spazio dell'utilizzatore finale.

**CONTAINMENT TANK** standard or custom design.

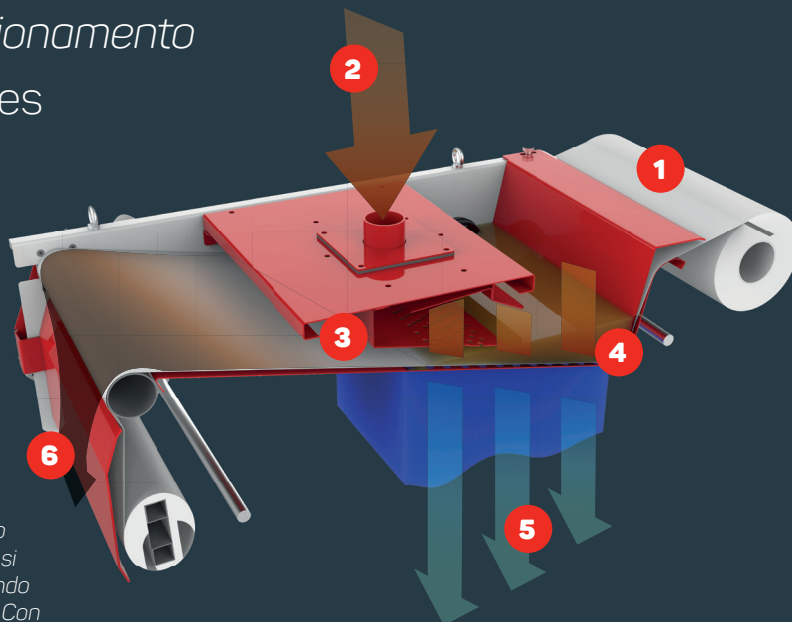
### **DISOLEATORE**

separatore di olio dal lubrorefrigerante dotata di vaschetta di raccolta a parte per lo smaltimento dei residui di olio macchina.

**OIL SKIMMER** for separation of tramp oil from water-based emulsion coolants. It is equipped with a separate collection tray for oil disposal.

## Schema di funzionamento Working principles

Il liquido inquinato (1) viene convogliato e distribuito uniformemente nella zona di accumulo del filtro (2). Si crea, quindi, una conca in cui il liquido è costretto a passare attraverso il tessuto per effetto della gravità. Mediante questo processo, il particolato inquinante si separa dal liquido e si deposita sul media filtrante (3) intensificando ulteriormente l'efficacia di filtrazione. Con il progressivo intasamento del tessuto si genera un innalzamento del livello di liquido che, sollevando l'apposito galleggiante (4), fa commutare un interruttore di prossimità segnalando così il totale intasamento del filtro. Il segnale dà il consenso all'azionamento del motoriduttore per il trascinamento del tessuto filtrante, azione che comporta l'abbassamento del livello di liquido nella conca per via della sostituzione del tessuto esausto con tessuto nuovo. Il tessuto esausto viene separato dalla morchia mediante raschiamento (5) e ribobinato sull'aspo (6), agevolando così la differenziazione dei rifiuti e riducendo i costi di smaltimento.



The contaminated liquid (1) flows and spreads evenly into the filter bed (2). As the fluid flows into the filter it is forced to pass through the filter media by gravity. This process separates the contaminating solids from the liquid and deposits them on the filter media (3), further enhancing the filtration efficiency. When the progressive accumulation of solids clogs the filter media and the liquid can no longer flow through the filter media, the liquid level rises together with the float (4), which activates a proximity switch. The proximity switch activates the gearmotor and the filter media is advanced forwarding. As the fabric moves forward, a scraper (5) separates the dirty fabric from the sludge and is rewinded on the reel (6), thus facilitating the separation of solid waste and reducing disposal costs.



### **Innovazione tecnologica dei depuratori in primo piano.**

*Sempre al passo con lo sviluppo tecnologico dei costruttori di macchine utensili.*

### **Depuratori personalizzati**

*Il fattore chiave del successo di Micronfilter è lo sviluppo di sistemi di filtrazione personalizzati.*

**Technological innovation first.** As a manufacturer of quality filtration systems for metalworking lubricants, the Micronfilter group is a proud supplier of filtration systems for all machine tools.

**Personalized purifiers.** The key to Micronfilter's success is our philosophy that not all applications can use an off the shelf standard product, we pride ourselves in customizing filtration solutions for the customers application.

### **Complete assistance for each purifier.**

Micronfilter is focused on providing top notch Customer Service with every filter system we sell.

## Scegli Micronfilter EVOTECH

*I depuratori EVOTECH consentono una gestione semplificata ed economica della filtrazione del lubrificante all'interno di un'azienda.*

*Sono indicati per tutte le macchine utensili per la lavorazione dei metalli, per la filtrazione di emulsionati e olii interi (aventi una viscosità massima di 20° cSt a 40°C) e per portate che variano da 40 a 300 l/min in funzione dell'inquinante presente in sospensione, del fluido da processare e del tessuto filtrante desiderato.*

## About the Micronfilter EVOTECH

EVOTECH filter beds allow for a simple and economical management of coolant filtration inside all metal working companies. They are suitable for all metalworking machine tools, for the filtration of emulsified and neat oils (with a maximum viscosity of 20° cSt at 40°C) and for flow rates varying from 40 to 300 l/min (10 – 80 gpm) depending on the solids present in suspension, the fluid to be processed and the required filtering fabric.

filtering solutions



*Qui in Micronfilter siamo convinti che creare qualcosa di nuovo sia una responsabilità enorme. Per questo ogni nostro prodotto è progettato, realizzato, testato e venduto nel più assoluto rispetto delle più avanzate regole e leggi locali e internazionali, con particolare attenzione alla salute dei nostri lavoratori, alla protezione dell'ambiente, a politiche produttive sostenibili, basate sui diritti, sull'informazione e sulla trasparenza di ogni nostra azione.*

Here at Micronfilter we are profoundly convinced that creating something new is a huge responsibility. This is the reason why each of our products is designed, manufactured, tested and sold in the respect of the most advanced local and international rules and laws, with particular attention to the health of our workers and to the protection of the environment.

## **Micron**filter group

### **ITALIAN Headquarter**

Via Agnelli 26,  
10040 Leini (TO) - Italy  
Tel. +39 (0) 11 970 2830  
Fax +39 (0) 11 982 2020

**[micronfilter.it](http://micronfilter.it)**

### **GERMAN Subsidiary**

Am Gelicht 17,  
35279 Neustadt (Hessen) - Deutschland  
Tel. +49 (0) 6692 2021 914  
Fax +49 (0) 6692 2021 920

**[micronfilter.eu](http://micronfilter.eu)**

### **USA Subsidiary - Coral USA Corp.**

19121 Marketplace Av.  
Bldg. 1, Ste 165  
Kyle - Texas, 78640  
Tel. +1 737 704 5785

**[micronfilter.eu](http://micronfilter.eu)**

*Ogni nostro prodotto è interamente realizzato in Italia, con passione, creatività e precisione.*  
Every Micronfilter product is proudly Made in Italy with all our passion, creativity and precision.